

EPIS EM 5 MINUTOS

(LOGO TIPO DA
ESCOLA/DO
AGRUPAMENTO)



QUEM SOMOS E O QUE FAZEMOS?

- ✓ Metodologia não universal, i.e, focada em casos identificados de risco de insucesso escolar, para os quais é definido um *Plano Individual de intervenção*
- ✓ Intervenção *fora de sala de aula*



QUEM SOMOS E O QUE FAZEMOS?

- ✓ A EPIS (Associação de Empresários pela Inclusão Social) é uma associação sem fins lucrativos que, desde 2007, desenvolve um projeto nacional para a promoção do sucesso escolar em várias escolas do País
- ✓ Atualmente a EPIS tem o maior programa “não público” de promoção do sucesso escolar e de inclusão social de crianças e jovens em Portugal sendo a única organização em Portugal com metodologias próprias de promoção do sucesso escolar a abranger as idades dos 6 aos 18 anos e com plataformas informáticas que asseguram a escalabilidade nacional para as redes do Ministério da Educação
- ✓ Os programas da EPIS, em parceria com Autarquias e Ministério da Educação, destinam-se a todos os alunos dos 1.º, 2.º e 3.º ciclos e secundário e são completamente gratuitos para os alunos e famílias



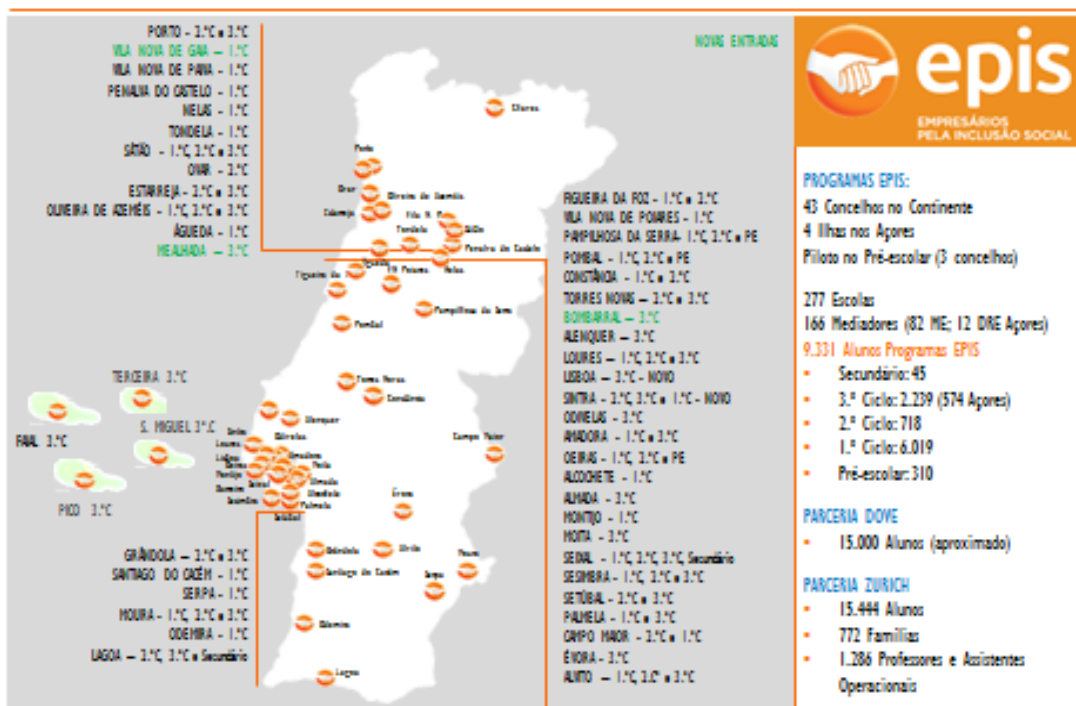
QUEM SOMOS E O QUE FAZEMOS?

- ✓ Todas as metodologias utilizadas são pensadas e construídas por professores universitários das áreas da Psicologia, Serviço Social e Ciências da Educação
- ✓ Em cada concelho com programas EPIS existe um grupo de Mediadores (psicólogos ou professores com formação específica nas metodologias EPIS) que trabalham diretamente com os alunos sinalizados com risco de insucesso escolar
- ✓ Foco nas competências cognitivas, não cognitivas e neuropsicológicas no 1.º ciclo (memorização, atenção, psicomotricidade, perceção, compreensão, ...) e competências não cognitivas nos 2.º e 3.º ciclos e Secundário (organização e gestão do tempo e tarefas, comportamento e atitudes, resolução de problemas, entre outras)



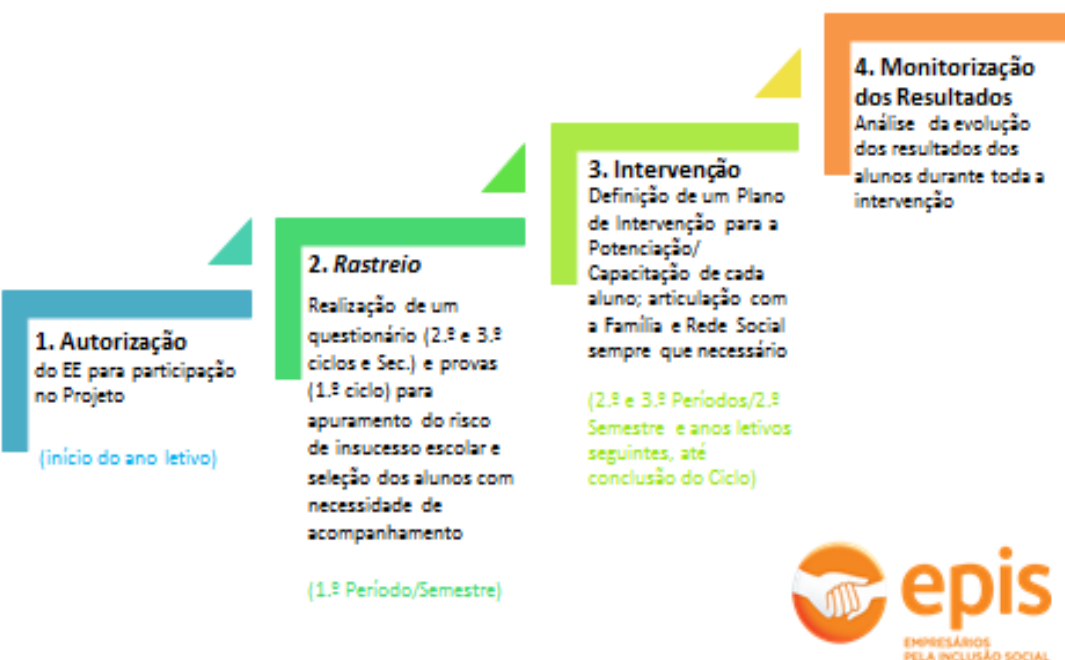
PRESENÇA NO TERRENO EM 2021/2022

Em trabalho



5

COMO FUNCIONA NA PRÁTICA?



MODELO DE POTENCIAÇÃO EPIS

Geração de Sucesso – 1.º Ciclo

CAPACITAÇÃO DE PROFESSORES:

- Observação e Formação
- Treino de Competências

MEDIADOR



CAPACITAÇÃO PARENTAL:

- Intervenção Dirigida Família
- Intervenção Universal Família
- Conselhos de Pais e Professores

PROFESSOR



POTENCIAÇÃO UNIVERSAL
(Em Sala de Aula)

“RASTREIO EPIS” AOS 6 ANOS
(Com provas cronometradas)

POTENCIAÇÃO DIRIGIDA (Fora da Sala de Aula)
Competências cognitivas e não cognitivas

FAMÍLIA



POTENCIAÇÃO EM CASA
(orientada pelo Professor e Mediador)



PROMOVER AS COMPETÊNCIAS COGNITIVAS E NÃO COGNITIVAS PARA POTENCIAR O SUCESSO ESCOLAR ATÉ AOS 18 ANOS

* Provas cronometradas para avaliação da atenção, capacidade de abstração, memória, planeamento e identificação

CONTACTOS EPIS PARA MAIS INFORMAÇÕES



(NOME E CONTACTO DO/A MEDIADOR/A)



epis
EMPRESÁRIOS
PELA INCLUSÃO SOCIAL

www.epis.pt



EPIS - Empresários pela Inclusão Social



#associacaoepis